

# caZUAL

<https://cazual.shufu.co.jp/>

## MEDIA GUIDE

2022年7月 - 9月 ver.1.0

# caZUAL は、アウトドアを切り口に 日本のローカルを盛り上げます!

“caZual” (カズアル) はキュレーションメディアでも  
バイラルメディアでもありません。  
暮らしを楽しくするストーリーがたくさん集まるプラットフォームです。

暮らしのなかで身近にあるアウトドアを入りに、  
日本のローカルの衣・食・住・遊・人を独自の視点でピックアップし、  
ローカルだからこそできるクリエイティブなライフスタイルを提案します。

“caZual” は、星の数ほどある暮らしのスタイルから、

「こんな遊びってアリかも!」  
「こんな暮らし方ってアリかも!」

と思ってもらえるヒントを提案します。



# モノよりコト、体験が好き！ 自然と寄り添った ライフスタイルを志向する男女

たとえば、こんな思いを持っている人たち…

休日は  
家族や友達と  
キャンプ

子どもは  
自然のなかで  
育てたい

環境に  
負担をかけない  
モノ選び

ナチュラルで  
ヘルシーな  
ライフスタイル  
が好き

人との出会いを  
大切にしたい

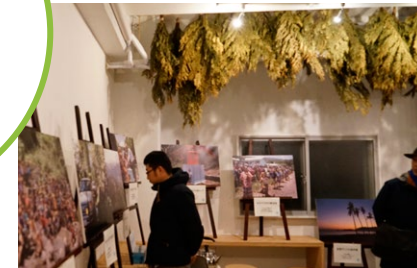
農業に  
興味がある

利便性や価格より  
サステナビリティを  
大事にしたい

作り手の顔が  
見える野菜を  
選びたい

海や山の近くで  
暮らしたい

ないなら自分で  
作っちゃう





## ローカルピック



さまざまな自治体や団体が行う地方創生への取り組みを幅広く網羅。

## 地方移住



自然豊かなローカルへ暮らしの拠点を移した方々のライフスタイルを紹介。

## アウトドアギア



テント、寝袋、タープ、バーナーなどのアウトドアアクティビティのためのギアを紹介。

## フェス・イベント



野外フェスから移住相談会まで、自然や地方と人を結びつけるイベント情報をお届け。

## ファッション

アウター、レインウェア、シューズなど、人気アウトドアブランドの新作を紹介。

## アクティビティ

キャンプ、登山に始まり、農業や林業など自然相手の活動をレポート。

## トラベル

トレッキングや農業体験など、新しい日本の「ローカル・地域」を発見できる旅を提案。

## ナチュラル

サステナブルな暮らしに役立つニュースや活動、モノを取り上げて、発信する。

## 食・グルメ

郷土料理や地場野菜など、ローカル色が強く出てくる食をピックアップ。

## インタビュー

自然に寄り添った暮らしを実践する人取材し、ローカルライフの楽しさを紹介。



PV

445,000

UU

240,000

※ Google Analytics 2021年11月時点



SNSアカウント



提携先メディア

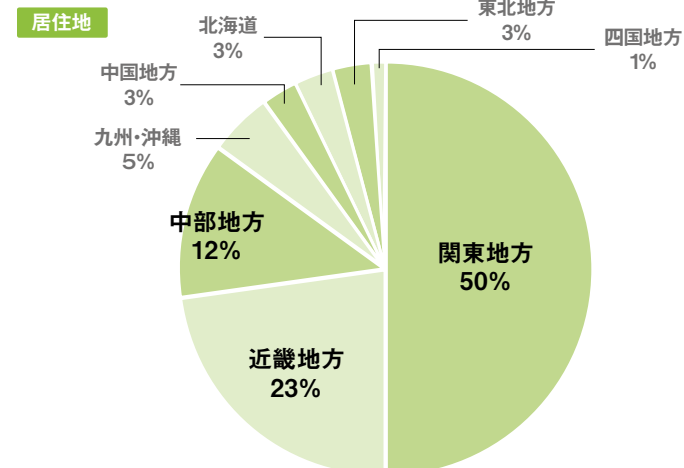
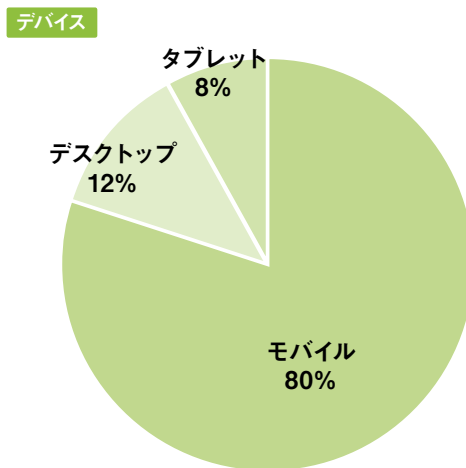
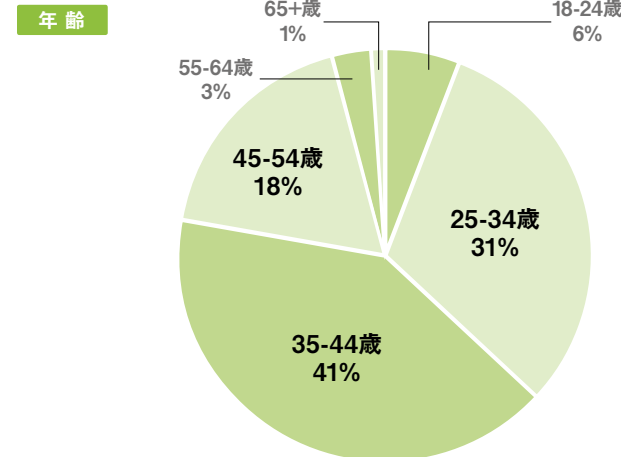
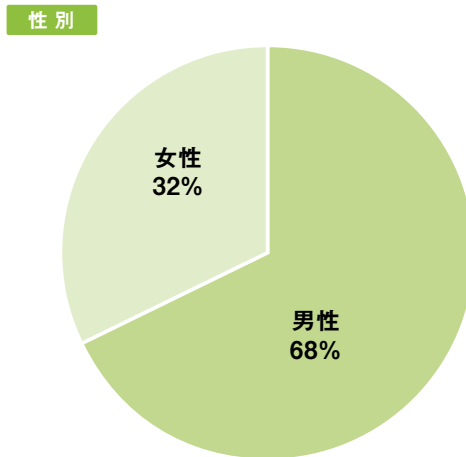


SmartNews



sotoshiru

MONEY TIMES



cazualのユーザーは、首都圏に住む 25-44 歳の男性が多くを占めています。  
 男女ともに可処分所得が高い年齢層が中心です。  
 特に自動車、旅行、ファッション、ガジェットへの消費意欲を持っています。

# Tie-up menu

タイアップメニュー

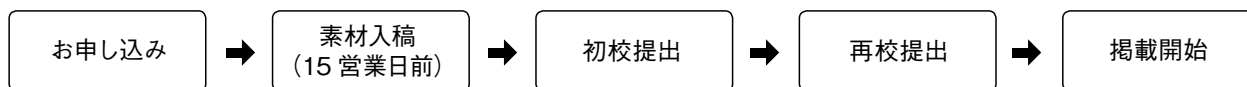
## ニュースペイド (リリース素材入稿型)

ご提供いただいた商品資料 (テキスト、画像など) を元に、cazual 編集スタッフが記事を作成します。  
 短期間、低料金で製作できますので、新製品やイベントの告知、認知度アップをはかる際、気軽にお試しいただけるプランです。

掲載期間	4週間
料金	400,000円
発注期限	掲載の20日前を目安 (応相談)
外部リンク	3URL まで

※投稿記事はcazual公式Facebook／Twitterへ各1回投稿  
 ※掲載記事は、アーカイブとして残ります

### スケジュール





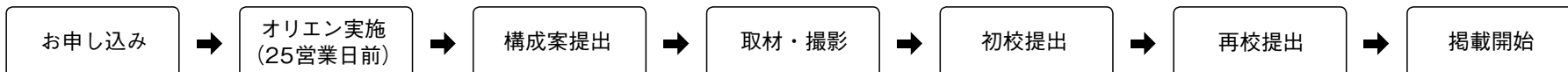
## スタンダードタイアップ (オリジナル記事を製作)

商品やサービスなどを新規に取材、撮影して、cazualオリジナルの切り口で紹介します。ものづくりのこだわりや地域が持つ魅力など、深く濃い内容を展開できるので、読者に向けてより強く伝えたいことをアピールできるプランです。

掲載期間	4週間	想定PV	3,000PV
誘導枠	トップページ、カテゴリページ、記事詳細ページなどに固定バナーを掲載		
料金	掲載費 <b>600,000円</b> + 制作費 <b>400,000円</b> ~ (net) ※スタジオや遠隔地、モデルなどのご希望がある場合は別途費用は発生します		
発注期限	掲載の30日前を目安 (応相談)		
外部リンク	3URL まで		

※投稿記事はcazual公式Facebook/Twitterへ各1回投稿  
 ※掲載記事は、アーカイブとして残ります  
 ※アドレポートは、PV、UU、滞在時間を4週間分計測してご報告

### スケジュール



トップページに誘導枠を掲載



## シリーズタイアップ (オリジナル記事を連載形式で4本製作)

記事4本を、週に1回、4週に渡ってアップする連載形式のタイアッププランです。深掘りして丁寧に記事化するので、商品や地域に対して、確実に認知度を上げることができる特別プランです。

**掲載期間** 7週間 ※最初の記事アップから4本目の4週間掲載が終わるまで **想定PV** 3,000PV

**誘導枠** トップページ、カテゴリページ、記事詳細ページなどに固定バナーを掲載

**料金** 掲載費 **1,200,000円** + 制作費 **800,000円** ~ (net)

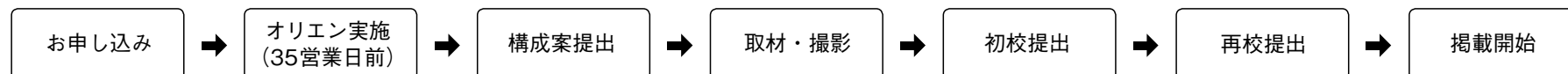
※制作費は、4記事を1回で取材、撮影させていただく場合の料金です  
※スタジオや遠隔地、モデルなどのご希望がある場合は別途費用は発生します

**発注期限** 掲載の60日前を目安 (応相談)

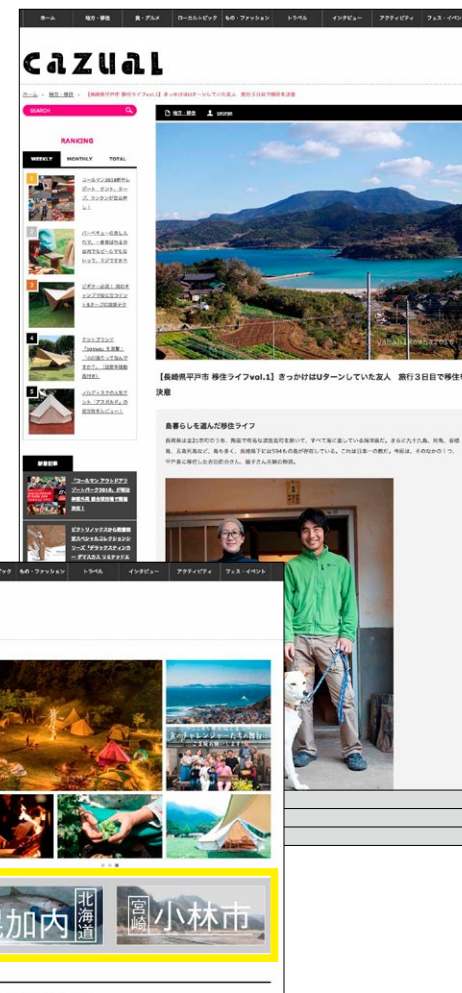
**外部リンク** 3URLまで

※投稿記事はcazual公式Facebook/Twitterへ各1回投稿  
※掲載記事は、アーカイブとして残ります  
※アドレポートは、PV、UU、滞在時間を4週間分計測してご報告

### スケジュール



記事を4本制作



トップページに誘導枠を掲載

## 外部メディア誘導施策

SNS・キュレーションメディアをはじめ、外部サイトからcazual内タイアップページへの誘導施策を実施いただくことが可能です。cazualのユーザー以外にも多数リーチし、クオリティの高いタイアップページへより多くの訪問者を獲得することができます。

### メニュー

### ポイント



公式アカウントを活用し、ターゲット属性の設定を行い、ターゲティング。



公式アカウントを活用し、つぶやいたキーワードや、フォローアカウントからターゲティング。ユーザーの関心に合わせた露出が可能。



遷移先のテキスト解析およびカテゴリ単位のコンテンツマッチ型の配信が可能なレコメンド広告。タイアップ記事の評価をポップアップアンケートで取得可能。出版社を中心としたメディアへの配信が可能。



国内最大級のキュレーションメディア、男女別、関心別でターゲティング可能。



世界最大手、国内最大級のネットワークを保持、大手新聞社等、ポータルサイトを中心としたメディアからの記事への誘導が可能。



外部機関との連携も図る掲載枠の記事カテゴリを絞り、ターゲットへのリーチが可能、PVの質を独自指標、記事読了率「READ」で可視化。



商材やターゲットに合わせ、人気メディアに絞った配信が可能、女性系のメディアや商材に強味。

※ クリック数は保証ではありません。

※ 都度お見積りとなりますので、担当営業までお問い合わせください。

## caZUAL 注意事項

### 掲載について

- ※ 記事およびトップページの掲載には、「sponsored」表記が入ります。
- ※ 記事タイトルは、掲載後に変更を行う場合があります。
- ※ 記事は、最低1年間はアーカイブされます（モデル、タレント記事は掲載期間が限定される場合があります）。
- ※ 対象デバイスは PC・SP です。iPad などタブレットでの表示については保証しておりません。

### 記事制作について

- ※ 記事内容は、編集部と相談のうえ決定するものとします。
- ※ 原稿のお戻しは、2回までお受けいたします。
- ※ 制作期間を1週間以上短くする場合、別途費用（20万円程度）が発生します。
- ※ 遠方への取材が発生する際には、別途交通費・出張費がかかります。
- ※ インタビュー、体験レビューなどは、別途費用が発生する場合があります。

### 申込について

- ※ 申込受領後、広告主様の都合で記事公開日を変更をする場合、違約金が発生する場合があります。

### 記事の二次使用について

- ※ 記事公開日より1年間。二次使用料は、記事全文の場合は、掲載費用+制作費用の合計金額の 25%、一部の場合は 10%です。利用先での引用元のクレジット表記が必要です。

# caZUAL

問い合わせ先

株式会社 主婦と生活社  
caZUAL編集

---

TEL 03-3563-2065  
MAIL [caZUAL@mb.shufu.co.jp](mailto:caZUAL@mb.shufu.co.jp)